

Схема монтажа.

Инструкция и рекомендации по монтажу люка «Надёжный»

Предварительные работы. Проем люка очистить от остатков плиточного клея, пыли и другого мусора. Проем должен быть твердым, края не должны осыпаться. Стороны проема должны соответствовать геометрической форме люка. Размер проема должен быть на 2-3 мм больше посадочного размера рамы люка.

Установка люка. Каркас люка крепится к проему саморезами, дюбелями, для которых предусмотрены монтажные отверстия в раме. Саморезы не рекомендуется «перетягивать» во избежание деформации рамы и увеличения зазора между дверцей и рамой.

Толщина наклеиваемого облицовочного материала не должна превышать 10 мм! При выборе плиточного клея и толщины его слоя необходимо учитывать рекомендации производителя плитки. В виду большого количества контрафакта перед приобретением выбранного клея нужно обратить внимание на его состав и область применения, а также проверить дату изготовления, срок годности и наличие сертификата. Мы настоятельно рекомендуем использовать клеевые составы класса R (реактивные клеи), т.е. клеевые составы на эпоксидной или полиуретановой основе. Эта группа клеев не содержит в своем составе ни цемента, ни воды и обладает особыми свойствами увеличенной адгезии и эластичности, которые компенсируют возникающие напряжения между покрытием и основанием при их структурных и температурных изменениях, что исключает деформацию дверного полотна люка и облицовочного материала.

НЕ РЕКОМЕНДУЕТСЯ использовать клеевые составы на основе ЦЕМЕНТА.

Перед нанесением клеевого состава необходимо загрунтовать дверцу люка и плитку составом, совместимым с используемым вами клеем и непосредственно с ГКЛ или ГВЛВ.

Плиточные составы должны наноситься сплошными и равномерными слоями или одним слоем без пропусков и наплывов. Для нанесения клеев, в составе которых присутствует цемент, необходимо использовать гребенку. Укладка плитки на «пятна» НЕ ДОПУСКАЕТСЯ. **Толщина наносимого клеевого состава должна быть не менее 2-3 мм и НЕ БОЛЕЕ 5-6 мм.** В противном случае – гарантийные обязательства теряют свою силу.

Оптимальная ширина межплиточного шва 2-3 мм. В частности, это относится к зазору по всему периметру облицованной дверцы люка. Это необходимо для корректной работы люка, а также для возможности регулировки дверцы.

После установки люка в проем открыть дверцу, проверить легкость открывания и отсутствие провисания дверцы. Убедиться в надежном креплении люка в проеме.

Выполнить работы по укладке плитки. Плитка на двери люка в закрытом положении не должна цепляться/упираться во что-либо. Допустимый нахлест плитки со стороны петли до 30 мм для среднего и широкого профиля, до 27 мм для узкого профиля. С трех других сторон нахлест не должен превышать 1/3 общей площади плитки и 15 см. Силиконовый герметик по периметру двери должен быть подрезан под углом 45 градусов.

РЕГУЛИРОВКА

Винт М10

Гайка М10



Крючок защёлки

**Саморез крепления
крючка защёлки
(замка)**



Предварительной регулировки (перед выполнением декоративных работ) не требуется, так как дверца люка, выпущенного с завода, находится в оптимальном положении. Регулировка нужна только после облицовки или в случае провисания дверцы в процессе эксплуатации, а также после снятия/установки дверцы.

Для регулировки вверх/вниз двери люка необходимо:

1. Ослабить контргайки М10 сверху и снизу

а) Для регулировки двери вниз:

- отвернуть против часовой стрелке нижний винт М10 (один оборот винта соответствует подъему/опусканию двери на 1,5 мм).

- повернуть верхний винт М10 по часовой стрелке на то же количество оборотов.

б) Для регулировки двери вверх:

- отвернуть против часовой стрелке верхний винт М10 на 1-2 оборота.

- повернуть нижний винт М10 по часовой стрелке.

- докрутить по часовой стрелке верхний винт М10 пока он не упрется проточкой в подставку.

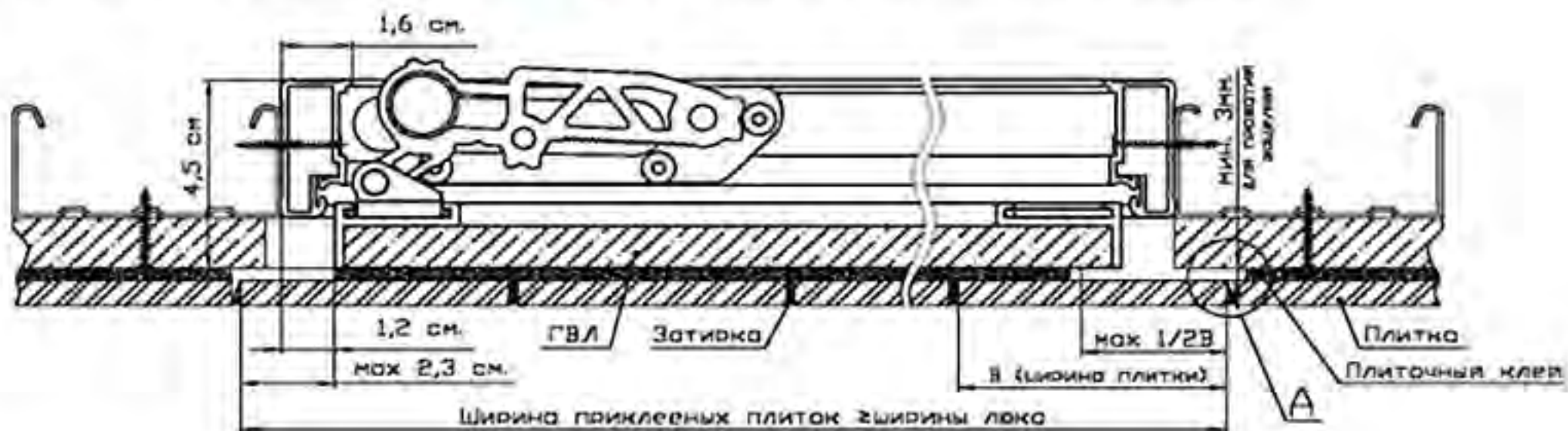
2. Затянуть контргайки М10.

3. Опустить/поднять крючки защелок (замков)

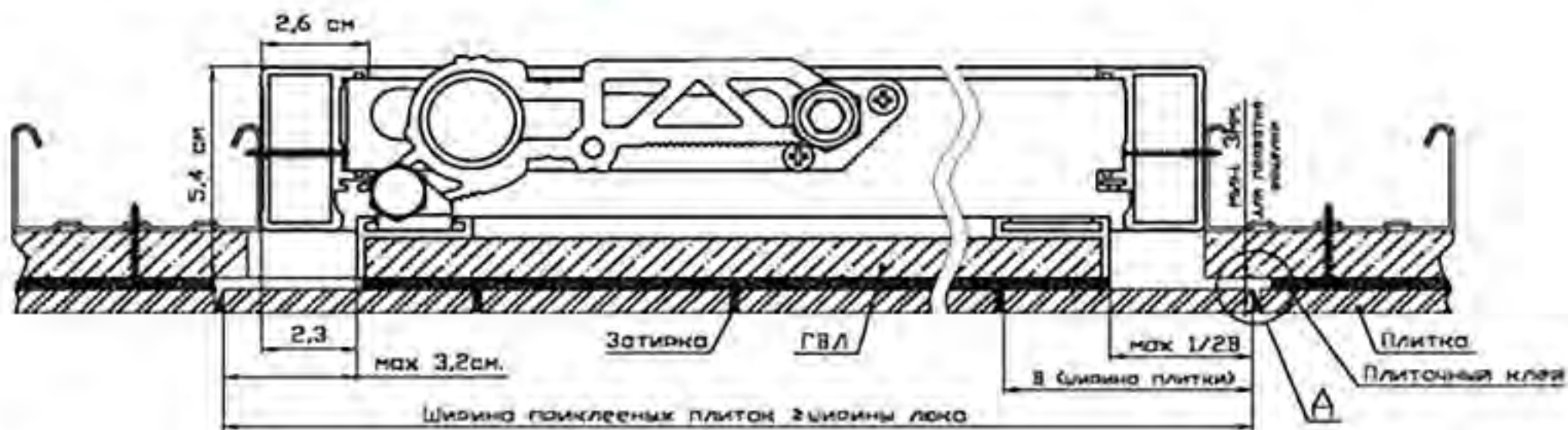
4. Опустить/поднять «Антипровис»

Схема монтажа:

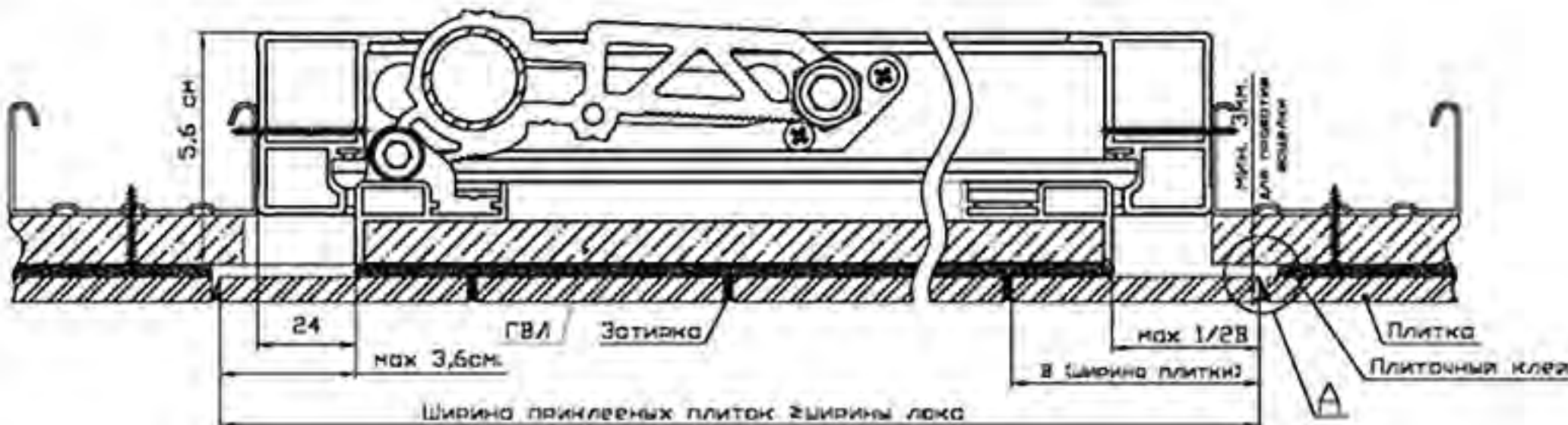
Узкий профиль (размер люка (ШхВ) от 20х20см до 30х50см включительно):



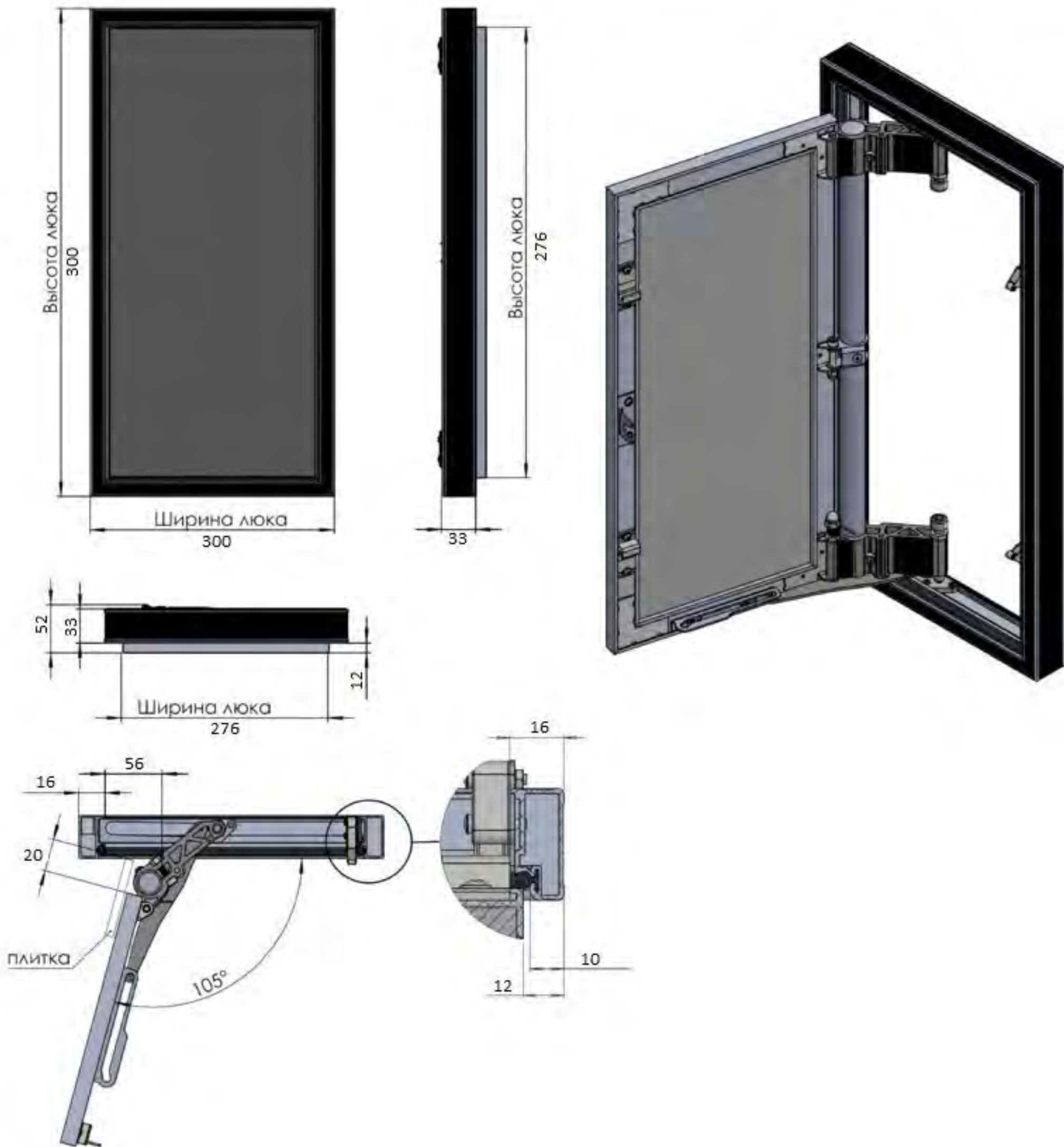
Средний профиль (размер люка (ШхВ) от 30х60см до 50х120см включительно):



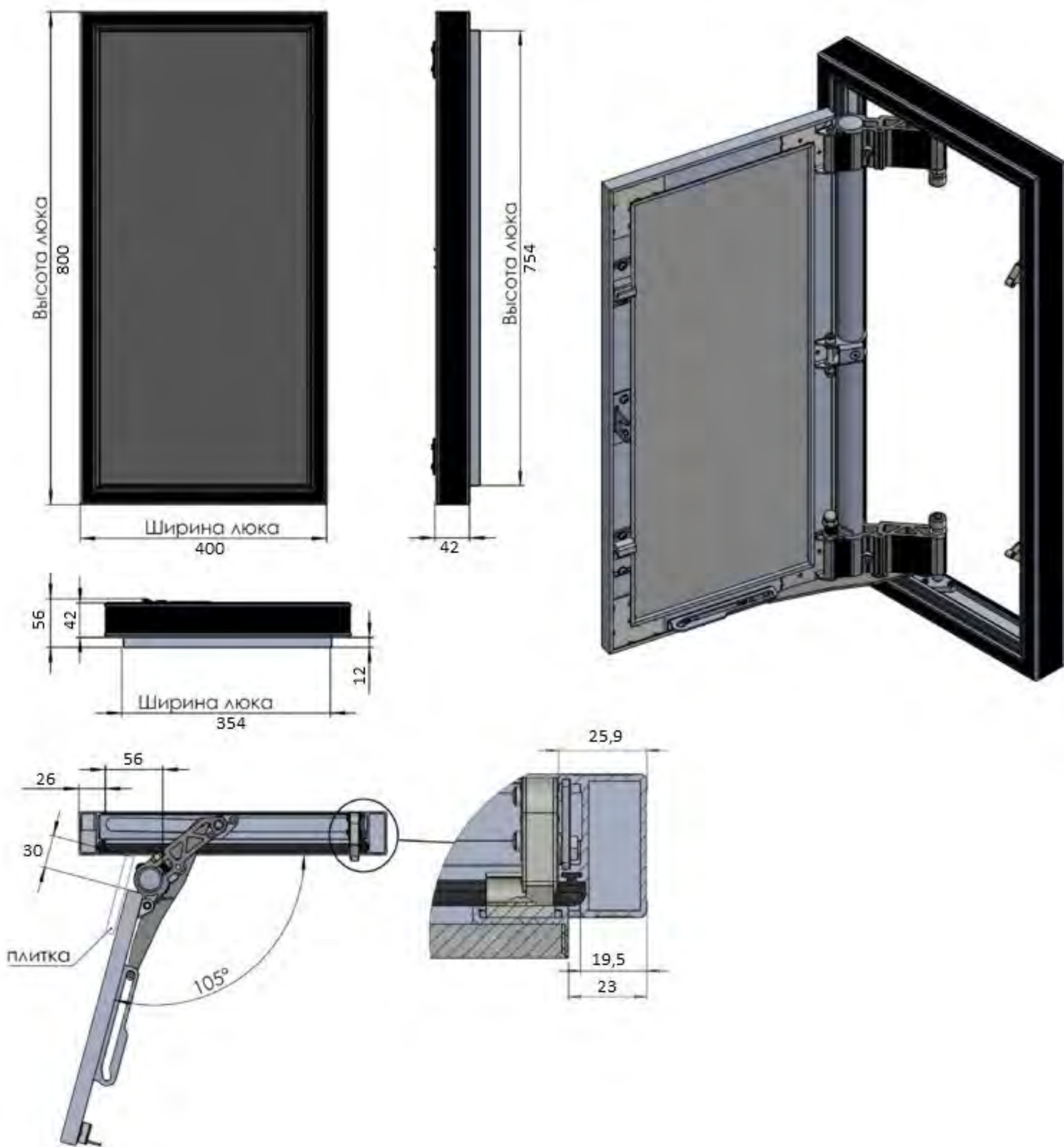
Широкий профиль (размер люка от 60х30см до 60х120см включительно):



Для люков под плитку серии Надёжный в размерах от 200x200 до 300x500 (ШxВ, мм) включительно



Для люков под плитку серии Надежный в размерах от 300x600 до 500x1200 (ШxВ, мм) включительно



Для люков под плитку серии Надежный в размерах от 600x300 до 600x1200 (ШxВ, мм) включительно

